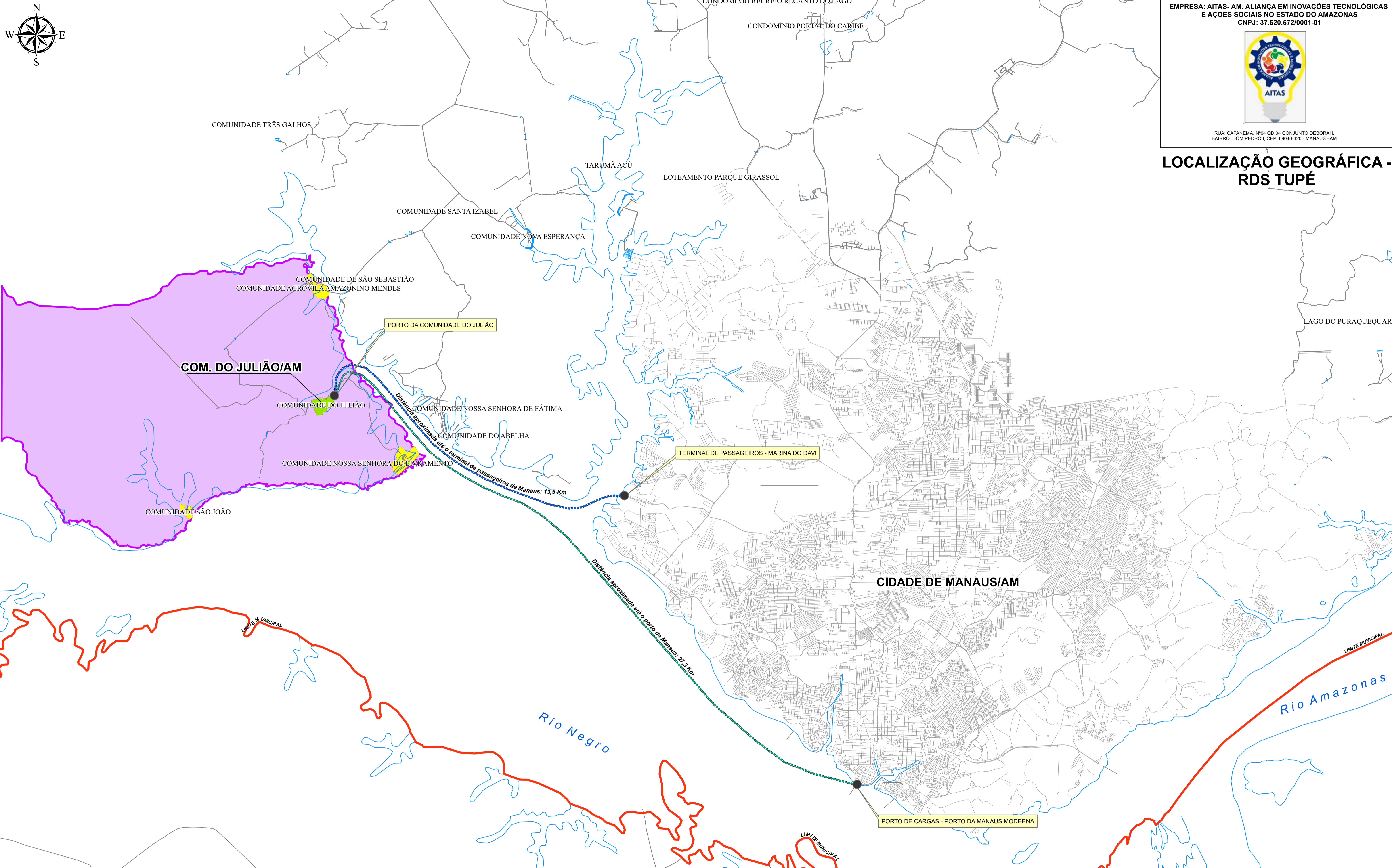


EMPRESA: AITAS - AM. ALIANÇA EM INOVAÇÕES TECNOLÓGICAS E AÇÕES SOCIAIS NO ESTADO DO AMAZONAS
CNPJ: 37.520.572/0001-01



RUA: CAPANEMA, Nº04 DO 04 CONJUNTO DEBORAH,
BAIRRO: DOM PEDRO I, CEP: 69040-420 - MANAUS - AM

LOCALIZAÇÃO GEOGRÁFICA - RDS TUPÉ



Legenda

TRAJETO: COM. DO JULIÃO - CIDADE DE MANAUS

- PORTO DE CARGAS - PORTO DA MANAUS MODERNA
- TERMINAL DE PASSAGEIROS - MARINA DO DAVI
- LIMITE MUNICIPAL
- HIDROGRAFIA
- SISTEMA VIÁRIO
- COMUNIDADE DO JULIÃO
- COMUNIDADES DA RESERVA DO TUPÉ
- ABRANGÊNCIA - RDS TUPÉ

ID	LOCAL/COMUNIDADE	MUNICÍPIO	LATITUDE (y)	LONGITUDE (x)	ÁREA DE ABRANGÊNCIA (m²)	ORLA
1	COMUNIDADE SÃO JOÃO	Manaus - AM	3° 2' 47,365" S	60° 15' 21,956" W	153.424,05	RIO NEGRO
2	COMUNIDADE NOVA ESPERANÇA DO CAIÓ	Manaus - AM	3° 1' 35,631" S	60° 21' 20,233" W	46.977,01	RIO NEGRO
3	COMUNIDADE COSTA DO ARARA	Manaus - AM	3° 0' 45,622" S	60° 24' 1,594" W	189.018,87	RIO NEGRO
4	COMUNIDADE BELA VISTA	Manaus - AM	2° 59' 35,469" S	60° 24' 29,677" W	91.277,77	RIO NEGRO
5	COMUNIDADE SANTA MARIA	Manaus - AM	2° 55' 42,950" S	60° 27' 55,422" W	156.931,57	RIO NEGRO
6	COMUNIDADE TERRA PRETA	Manaus - AM	2° 55' 12,023" S	60° 28' 0,047" W	351.252,46	RIO NEGRO
7	COMUNIDADE FAGGADO	Manaus - AM	2° 53' 9,920" S	60° 28' 34,369" W	66.791,45	RIO NEGRO
8	COMUNIDADE PARANÁ DO CHTA	Manaus - AM	2° 53' 47,357" S	60° 27' 14,443" W	79.609,22	RIO NEGRO
9	COMUNIDADE INDÍGENA TRÊS UNIDOS	Manaus - AM	2° 49' 15,092" S	60° 30' 12,747" W	31.791,13	RIO NEGRO
10	VILA PAULINO SÃO SEBASTIÃO	Manaus - AM	2° 48' 56,310" S	60° 29' 11,023" W	177.621,06	RIO NEGRO
11	COMUNIDADE NOVA CANAÃ	Manaus - AM	2° 47' 24,025" S	60° 27' 4,269" W	90.039,84	RIO NEGRO
12	COMUNIDADE INDÍGENA BOAS NOVAS	Manaus - AM	2° 44' 50,678" S	60° 25' 48,217" W	76.716,46	RIO NEGRO
13	COMUNIDADE PARANÁ SAMADUA	Manaus - AM	2° 46' 27,082" S	60° 34' 9,010" W	45.808,37	RIO NEGRO
14	COMUNIDADE MONTE SINAI	Manaus - AM	2° 44' 5,491" S	60° 34' 18,533" W	23.146,17	RIO NEGRO

ID	LOCAL/COMUNIDADE	MUNICÍPIO	LATITUDE (y)	LONGITUDE (x)	ÁREA DE ABRANGÊNCIA (m²)	ORLA
15	COMUNIDADE NOVA JERUSALÉM II	Manaus - AM	2° 40' 8,142" S	60° 36' 33,739" W	46.186,31	RIO NEGRO
16	COMUNIDADE NOVA JERUSALÉM	Manaus - AM	2° 39' 8,958" S	60° 36' 30,391" W	81.167,92	RIO NEGRO
17	COMUNIDADE NOVA CANAÃ	Manaus - AM	2° 38' 39,546" S	60° 39' 15,989" W	161.466,23	RIO NEGRO
18	COMUNIDADE NOVA ESPERANÇA APUIÁ	Manaus - AM	2° 31' 6,961" S	60° 46' 57,788" W	125.356,01	RIO NEGRO
19	COMUNIDADE DO ABELHA	Manaus - AM	3° 1' 12,016" S	60° 9' 10,691" W	3.598.659,06	RIO NEGRO
20	COMUNIDADE NOSSA SENHORA DO LIVRAMENTO	Manaus - AM	3° 1' 42,227" S	60° 10' 50,773" W	632.766,72	RIO NEGRO
21	COMUNIDADE NOSSA SENHORA DE FÁTIMA	Manaus - AM	3° 0' 39,914" S	60° 10' 42,237" W	999.551,01	RIO NEGRO
22	COMUNIDADE DO JULIÃO	Manaus - AM	3° 0' 33,639" S	60° 12' 32,592" W	406.982,35	RIO NEGRO
23	COMUNIDADE EBENEZER	Manaus - AM	2° 59' 32,060" S	60° 11' 5,857" W	328.815,41	RIO NEGRO
24	COMUNIDADE DE SÃO SEBASTIÃO	Manaus - AM	2° 58' 6,987" S	60° 11' 51,384" W	195.908,06	RIO NEGRO
25	COMUNIDADE AGROVILA AMAZONINO MENDES	Manaus - AM	2° 58' 7,126" S	60° 12' 38,250" W	424.598,01	RIO NEGRO
26	COMUNIDADE TRÊS GALHOS	Manaus - AM	2° 54' 42,078" S	60° 13' 49,693" W	388.408,68	RIO NEGRO
27	COMUNIDADE MARAVILHA	Manaus - AM	2° 31' 46,082" S	60° 47' 13,623" W	25.285,07	RIO NEGRO

ID	LOCAL/COMUNIDADE	MUNICÍPIO	LATITUDE (y)	LONGITUDE (x)	ÁREA DE ABRANGÊNCIA (m²)	ORLA
28	NOSSA SENHORA DE NAZARÉ	Manaus - AM	2° 6' 29,674" S	59° 31' 21,151" W	214.589,82	RIO AMAZONAS
29	COSTA DO JATUARANA	Manaus - AM	3° 3' 4,720" S	59° 40' 41,772" W	78.252,76	RIO AMAZONAS
30	COSTA DO JATUARANA II	Manaus - AM	3° 3' 27,011" S	59° 39' 46,663" W	140.810,69	RIO AMAZONAS
31	COSTA DO TABOAL	Manaus - AM	3° 5' 8,257" S	59° 34' 18,451" W	384.702,45	RIO AMAZONAS
32	COSTA DO TABOAL II	Manaus - AM	3° 5' 57,837" S	59° 33' 27,365" W	91.495,88	RIO AMAZONAS
33	SÃO PEDRO	Manaus - AM	3° 7' 13,490" S	59° 28' 17,594" W	475.630,63	RIO AMAZONAS
34	ROM SUCESO	Manaus - AM	3° 7' 56,634" S	59° 25' 58,695" W	415.782,88	RIO AMAZONAS
35	COSTA DO TABOAL III	Manaus - AM	3° 8' 28,680" S	59° 24' 10,959" W	392.005,35	RIO AMAZONAS
36	PARANÁ DA EVA	Manaus - AM	3° 8' 39,618" S	59° 20' 23,084" W	350.922,20	RIO AMAZONAS
37	PARANÁ DA EVA II	Manaus - AM	3° 8' 47,711" S	59° 18' 15,473" W	248.898,12	RIO AMAZONAS
38	MONTE HOREBE	Manaus - AM	3° 6' 59,554" S	59° 21' 24,300" W	124.643,62	RIO AMAZONAS
39	COMUNIDADE SÃO FRANCISCO	Manaus - AM	3° 2' 11,132" S	59° 48' 22,516" W	42.238,96	RIO AMAZONAS
40	COMUNIDADE MISSÃO NOVA TRIBO DO BRASIL	Manaus - AM	3° 2' 17,774" S	59° 46' 39,010" W	2.842,07	RIO AMAZONAS

Sistema de Coordenadas Geografica - SIRGAS 2.000

LOCALIZAÇÃO GEOGRÁFICA - RDS TUPÉ

PROPRIETÁRIO: COMUNIDADE DO JULIÃO

LOCALIZAÇÃO: FÁBRICA DE POLPA DE CUPUAÇU, COMUNIDADE DO JULIÃO RDS DO TUPÉ - MANAUS - AM

MUNICÍPIO: MANAUS ESTADUAL: AMAZONAS/AM

ESCALA: 1:65.000 DATA: JULHO/2022

RESPONSÁVEL TÉCNICO: Rogério Lobo Ouedes Engenheiro Civil CREA/AM: 33058 DESENHO: Otaivão Ferreira de Matos Tecnólogo em Construção Civil